

NÖSNÄS STORA

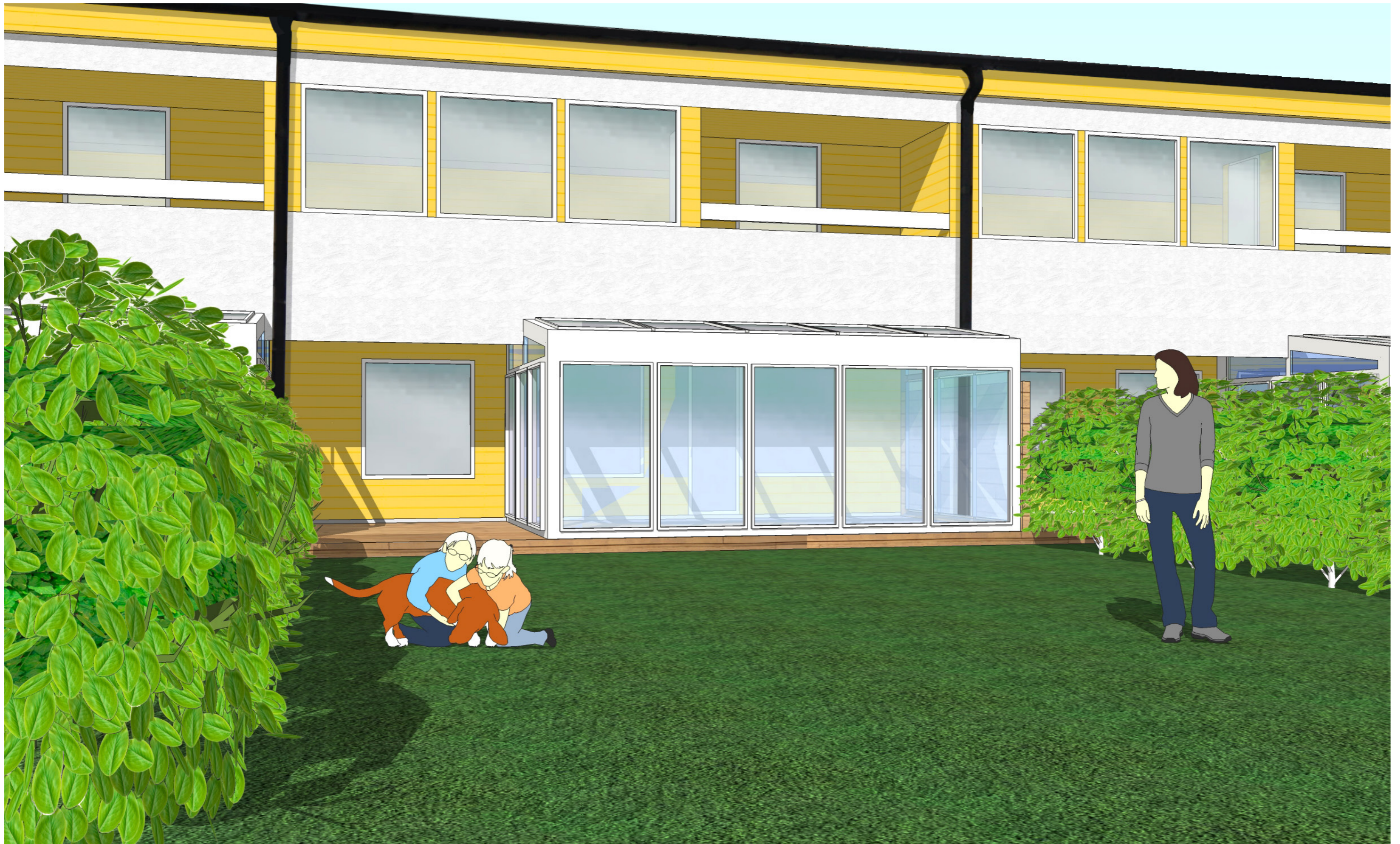


NÖSNÄS STORA



MATS & ARNE ARKITEKTKONTOR AB

2012005 ILLUSTRATION 2012-04-25



NÖSNÄS STORA



MATS & ARNE ARKITEKTKONTOR AB

2012005 ILLUSTRATION 2012-04-25



NÖSNÄS STORA



MATS & ARNE ARKITEKTKONTOR AB

2012005 ILLUSTRATION 2012-04-25

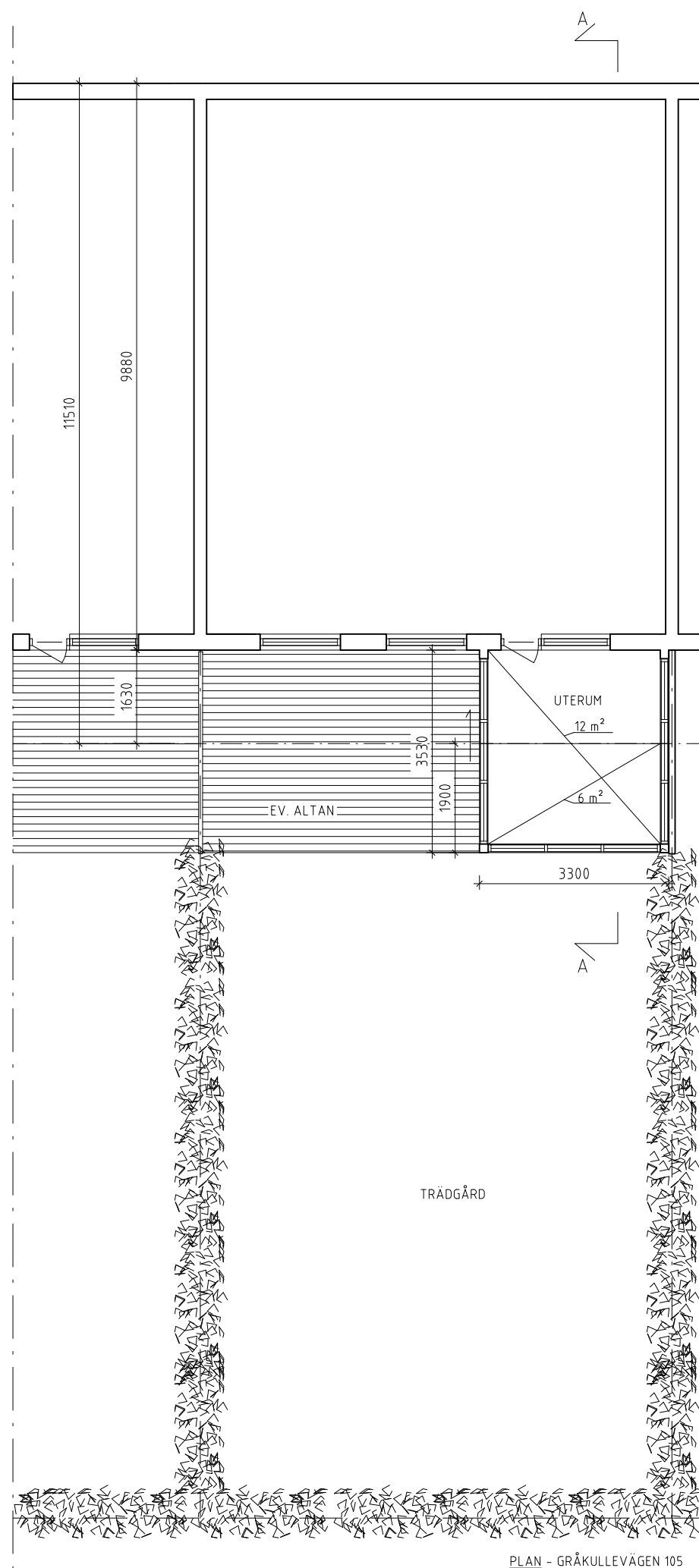


NÖSNÄS STORA

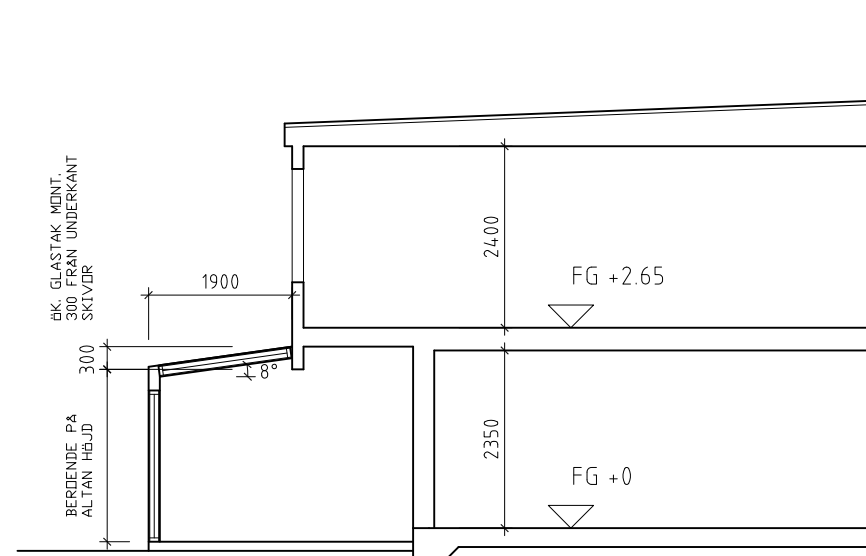


MATS & ARNE ARKITEKTKONTOR AB

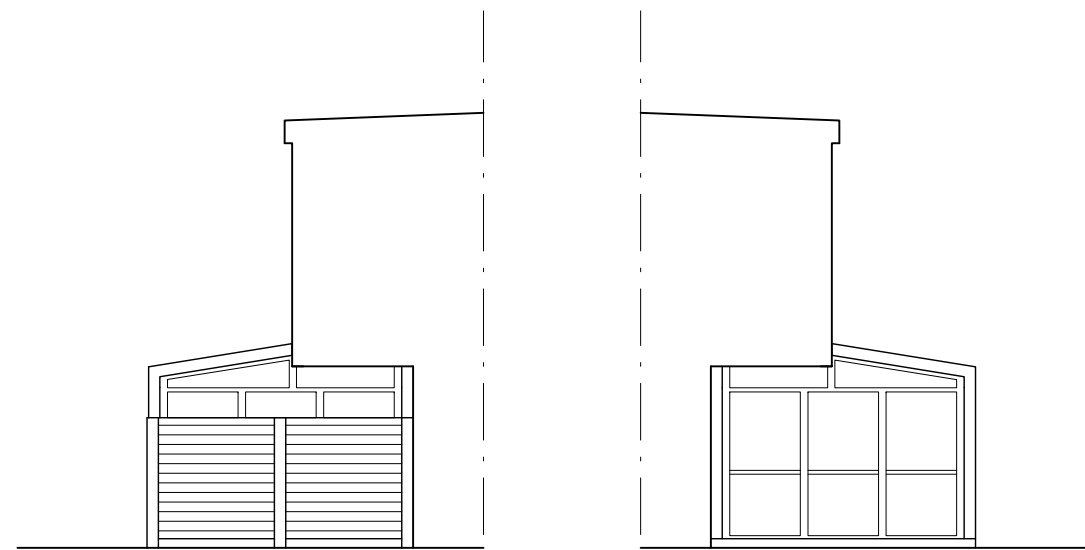
2012005 ILLUSTRATION 2012-04-25



PLAN - GRÅKULLEVÄGEN 105

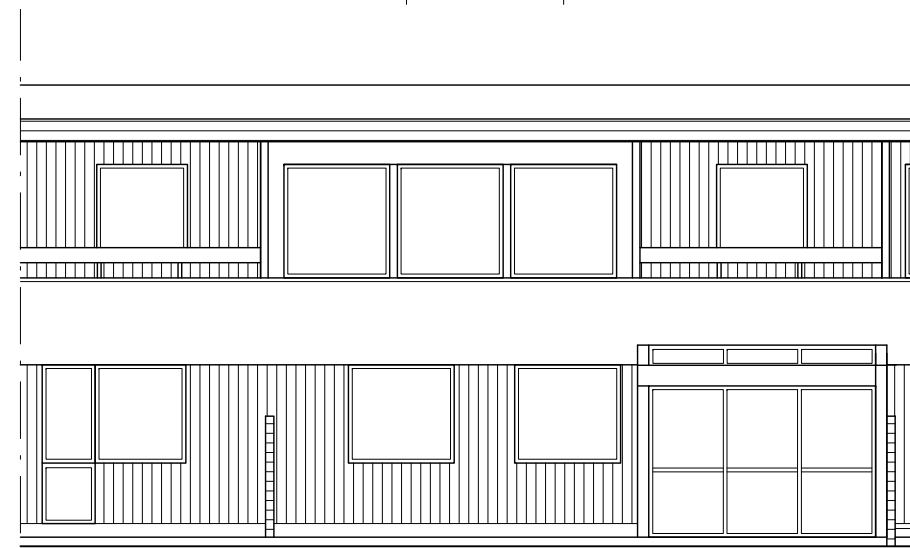


SEKTION A-A



FASAD MOT SÖDER

FASAD MOT NORR



FASAD MOT VÄSTER  
GRÅKULLAVÄGEN 105



## FÖRKLARINGAR

Uterum som utökad byggrätt typ1 och typ2 (se ritn. A:10 resp. A:20).

Ambitionen är att få ett enhetligt område som fortsätter i andan av ett väl sammanhållet radhusområde.

Uterummen skall placeras som alt. A:10 eller A:20.

Uterummen skall utföras helglasade.

Glasramar av vitlackerad aluminium med klarglasrutor.

BET	ANT	ÄNDRINGEN AVSER	SIGN	DATUM

## GRÅKULLEVÄGEN

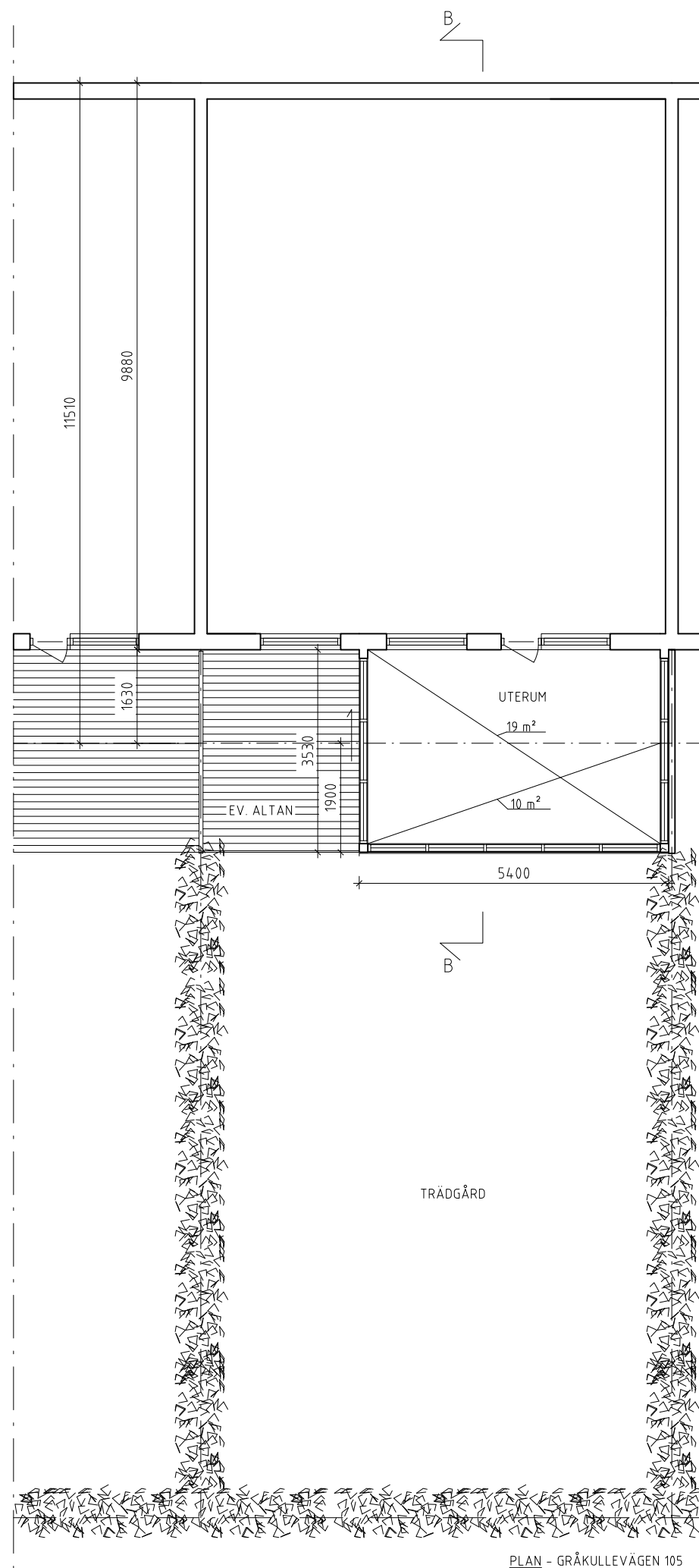


MATS & ARNE ARKITEKTKONTOR AB  
Box 236 | 444 23 Stenungsund  
Telefon 0303-66 440  
Fax 0303-77 17 50  
kontoret@matsarne.se  
www.matsarne.se

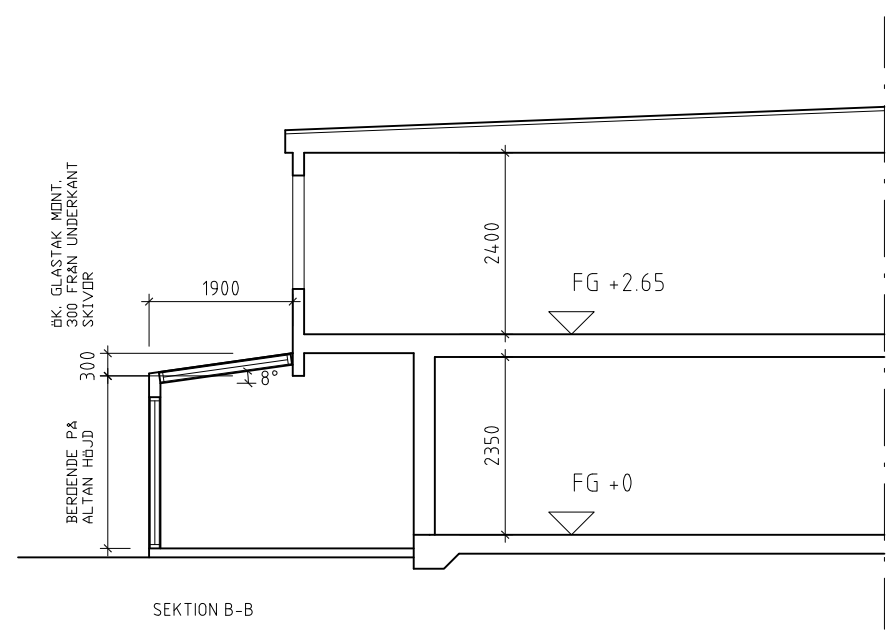
UPPDRAG NR 2012005	RITAD AV J. K.	HANDLÄGGARE A. ALGERÖD
DATUM 2012-04-23	ANSVARIG	

NÖSNÄS STORA SAMF.  
STENUNGSUNDS KOMMUN  
NYBYGGNAD AV UTERUM TYP 1  
PLAN, SEKTION, FASADER

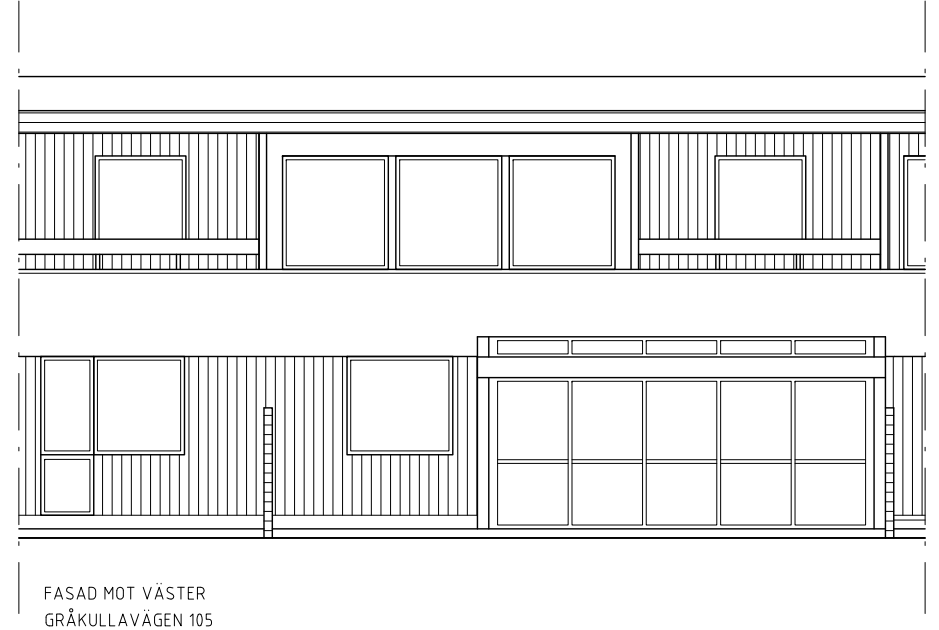
SKALA A1	SKALA A3	NUMMER	I BET
1:100		A:10	



PLAN - GRÅKULLEVÄGEN 105



SEKTION B-B



FASAD MOT VÄSTER  
GRÅKULLEVÄGEN 105



FÖRKLARINGAR

Uterum som utökad byggrätt typ1 och typ2 (se ritn. A:10 resp. A:20).

Ambitionen är att få ett enhetligt område som fortsätter i andan av ett väl sammanhållet radhusområde.

Uterummen skall placeras som alt. A:10 eller A:20.

Uterummen skall utföras helglasade.

Glasramar av vitlackerad aluminium med klarglasrutor.

BET	ANT	ÄNDRINGEN AVSER	SIGN	DATUM

GRÅKULLEVÄGEN



UPPDRAG NR 2012005	RITAD AV J. K.	HANDLAGGARE A. ALGERÖD
DATUM 2012-04-23	ANSVARIG	

NÖSNÄS STORA SAMF.  
STENUNGSUNDS KOMMUN  
NYBYGGNAD AV UTERUM TYP 2  
PLAN, SEKTION, FASADER

SKALA A1	SKALA A3	NUMMER	I BET
1:100	A:20		

REF:

LAGER: SB11